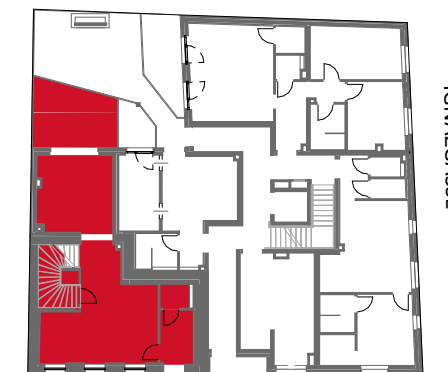




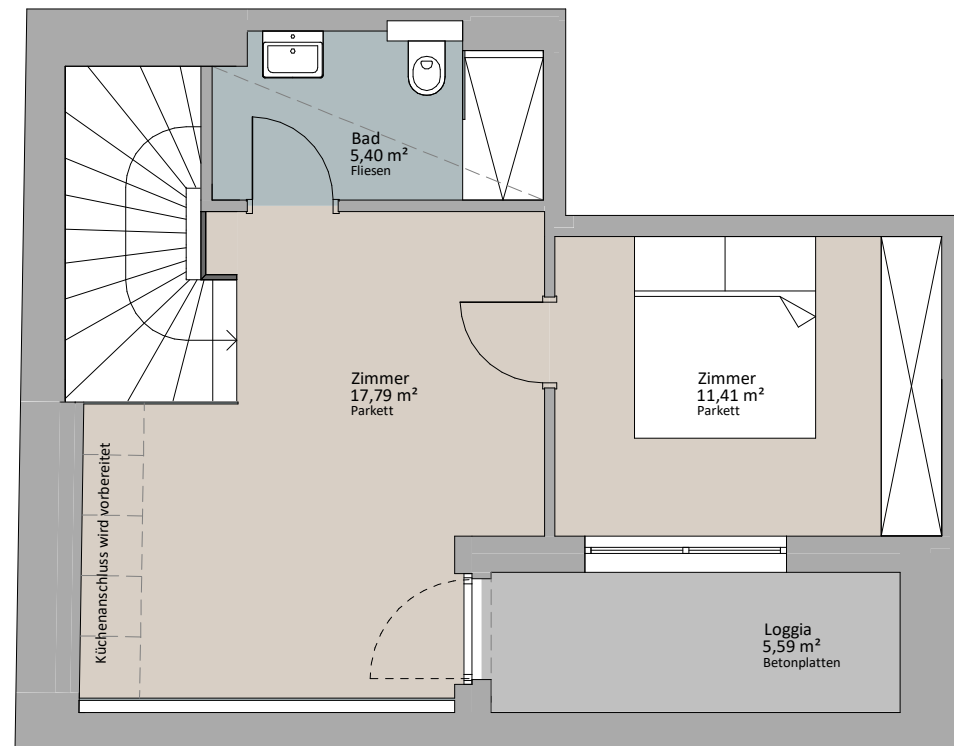
Rustler Immobilienreuehand GmbH  
Mariahilfer Straße 196, 1150 Wien  
Tel.: +43 (1) 894 97 49  
E.: office@makler.rustler.eu

LAGEPLAN

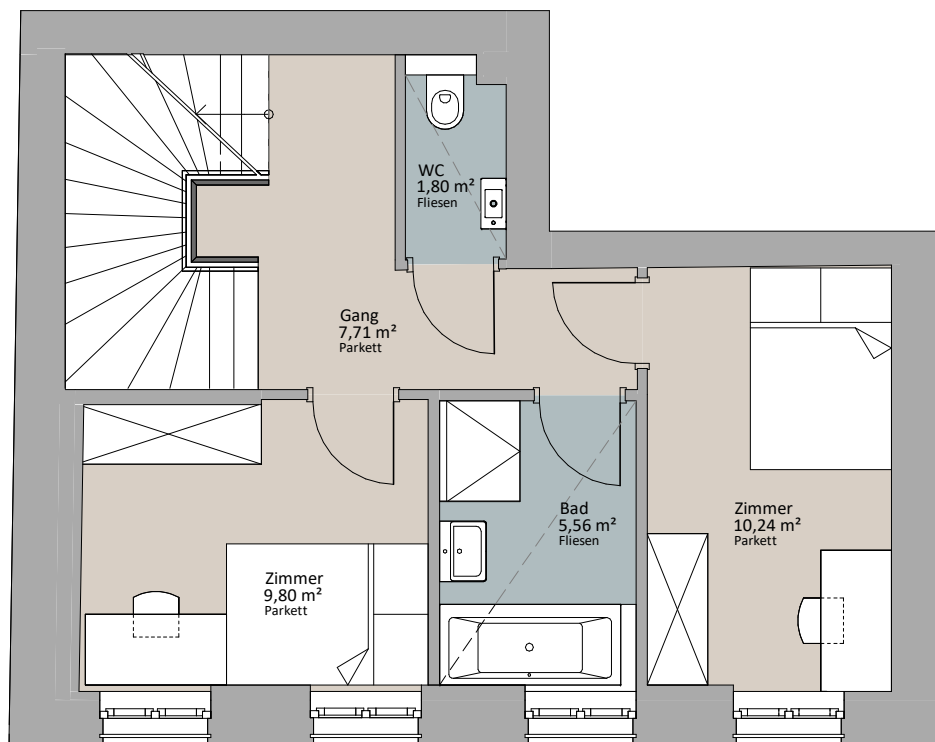


RAUCHGASSE

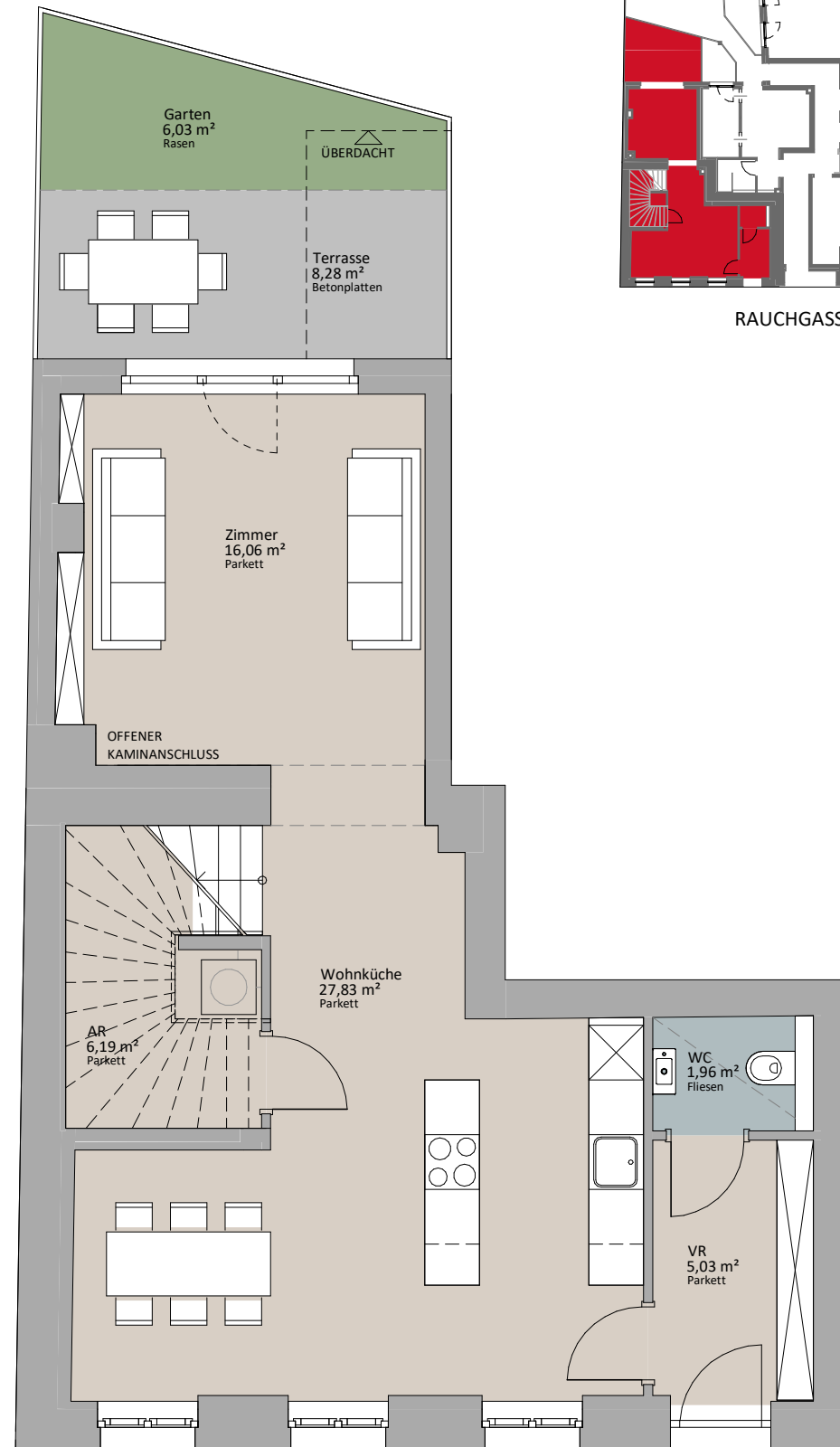
IGNAZGASSE



2. OBERGESCHOSS



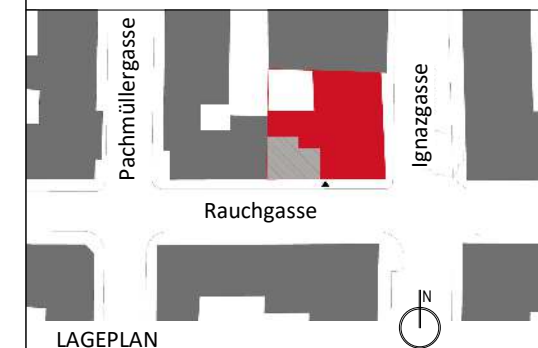
1. OBERGESCHOSS



ERDGESCHOSS

**Erdgeschoss TOP 01**

EG	
Wohnküche	27,83 m <sup>2</sup>
WC	1,96 m <sup>2</sup>
VR	5,03 m <sup>2</sup>
AR	6,19 m <sup>2</sup>
Zimmer	16,06 m <sup>2</sup>
	57,07 m <sup>2</sup>
OG1 Bestand	
Zimmer	9,80 m <sup>2</sup>
Gang	7,71 m <sup>2</sup>
WC	1,80 m <sup>2</sup>
Bad	5,56 m <sup>2</sup>
Zimmer	10,24 m <sup>2</sup>
	35,11 m <sup>2</sup>
OG3	
Zimmer	17,79 m <sup>2</sup>
Bad	5,40 m <sup>2</sup>
Zimmer	11,41 m <sup>2</sup>
	34,60 m <sup>2</sup>
GESAMT	
Wohnfläche	126,78 m <sup>2</sup>
Freifläche 2.OG Loggia	5,59 m <sup>2</sup>
Freifläche Garten	14,31 m <sup>2</sup>



LAGEPLAN

ÄNDERUNGEN STATIK UND HKLS SIND VORBEHALTEN !  
PLAN- UND OPTISCHE ÄNDERUNGEN SIND VORBEHALTEN ! FLÄCHENANGABEN SIND CA. ANGABEN. DIE EINGEZEICHNETE MÖBLIERUNG DIENT DER ILLUSTRATION.

